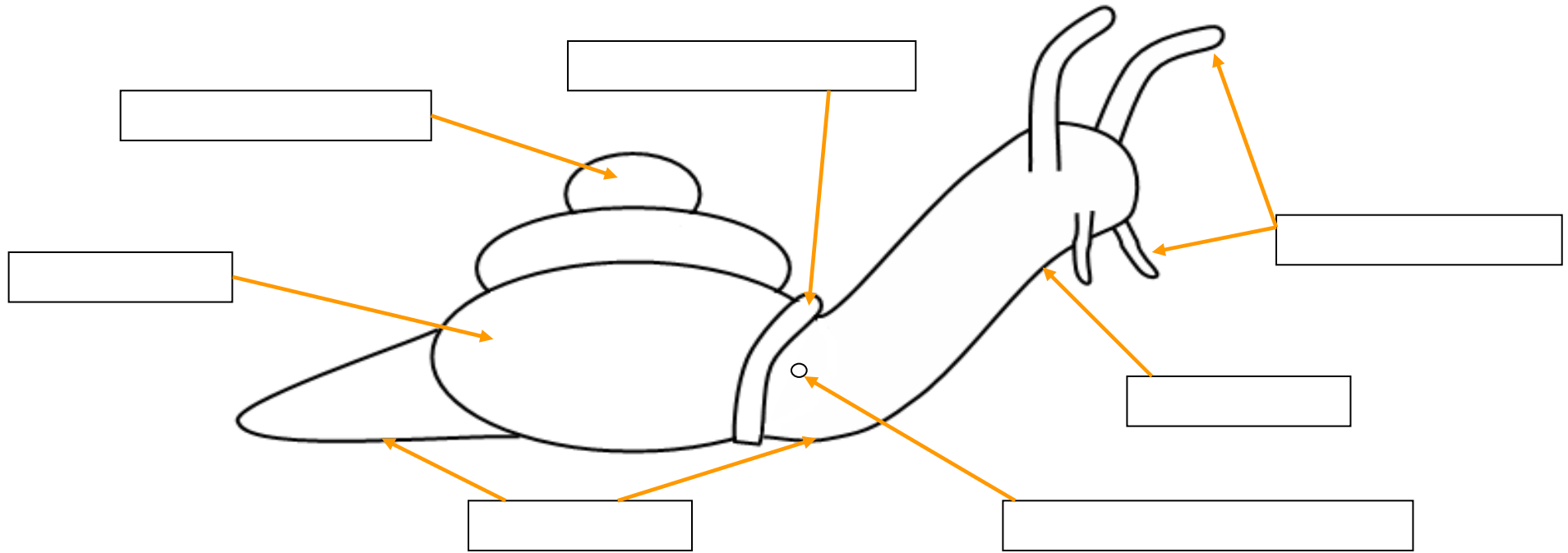


# PARTES DO CARACOL



Identifica as partes do caracol:

- |                 |                 |                    |
|-----------------|-----------------|--------------------|
| Pé              | Boca            | Porro respiratório |
| Concha          | Tentáculos      |                    |
| Ápice da concha | Lábio da concha |                    |

**Top facto dos caracóis!**  
O corpo mole dentro da concha tem uma forma espiral, tal como a concha. É aqui que o caracol tem os seus órgãos internos, como o coração e o fígado.

**Pé:** A parte do caracol muscular, macia, que permite que o caracol se mova

**Concha:** A espiral dura, cobertura protectora do caracol

**Ápice da concha:** A ponta da concha

**Boca:** Na parte inferior da cabeça, existe a rádula, uma espécie de língua com a qual o caracol corta os alimentos.



© Peter Skelton



© Peter Skelton

**Tentáculos:** Dois pares retrácteis, na superfície superior da cabeça do caracol, utilizados para ajudar o animal a sentir as coisas. Os olhos estão localizados nas pontas da parte superior do par de tentáculos maior; o par de tentáculos menor está relacionado com o odor.

**Poro respiratório:** Um pequeno poro na parte lateral do corpo, utilizado para a respiração

**Lábio da concha:** O bordo da concha

Visita [http://www.evolutionmegalab.org/pt\\_PT](http://www.evolutionmegalab.org/pt_PT)  
para saberes as respostas e descobre como podes  
iniciar a tua própria investigação!

Apioado por: