


Para este levantamento só queremos que apanhe caracóis adultos, uma vez que os caracóis juvenis não têm plenamente formado o lábio. Sem este estar totalmente formado é difícil ter a certeza a qual das espécies pertencem.

A diferença entre os caracóis adultos e juvenis é fácil de observar, há apenas duas características chave que deve procurar:

 Os caracóis adultos têm um lábio espessado em redor da

borda da concha, um pouco virado para fora.

A concha dos caracóis juvenis termina num lábio frágil, e não espessado.

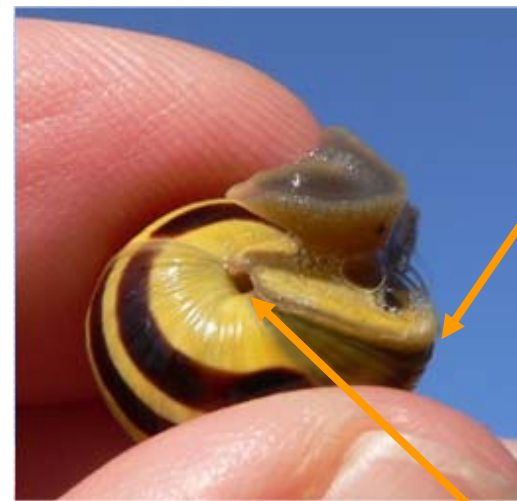
 Os caracóis juvenis têm uma fenda / furo na parte inferior da sua concha designado por umbigo. Os caracóis adultos não têm.

Os caracóis adultos são maiores do que os juvenis. Nos animais adultos o tamanho da concha geralmente varia entre 20-24 milímetros em *Cepaea nemoralis* e 17-20mm em *Cepaea hortensis*.

Se não puder dizer se determinado caracol é adulto ou juvenil, o melhor é excluí-lo de sua amostra.

Vá a www.evolutionmegalab.org e adicione os seus dados!

Cepaea Juvenil



Lábio da concha frágil e não espessado

Umbigo

Cepaea Adulto



Lábio da concha espessado e um pouco virado para fora

Sem umbigo