

Dans le cadre de l'Evolution Megalab, vous ne devez considérer que les escargots adultes, car la coquille des juvéniles est incomplète. Lorsque la coquille n'est pas adulte, son ouverture n'est pas terminée et il est difficile d'identifier l'espèce d'escargot.

Distinguer un adulte d'un juvénile est aisé, il suffit de vérifier deux points :

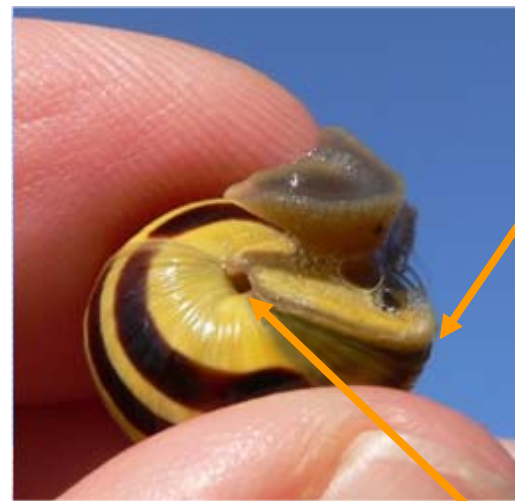
- 🐌 **Le tour de l'ouverture de la coquille des adultes est épaissi et légèrement évasé. Le tour de l'ouverture est fragile et non épaissi chez les juvéniles.**
- 🐌 **La coquille des juvéniles présente un trou sur la face inférieure, appelé ombilic. Les adultes n'ont pas d'ombilic.**

Les adultes sont plus grands que les juvéniles, la coquille adulte ayant une largeur de 20-24mm chez l'escargot des haies *Cepaea nemoralis* et de 17-20mm pour l'escargot des jardins *Cepaea hortensis*.

Si vous ne parvenez pas à déterminer si une coquille est adulte ou juvénile, il est préférable de ne pas l'inclure dans vos observations.

Connectez-vous à
www.evolutionmegalab.org
pour entrer vos observations !

Cepaea juvénile



Tour de l'ouverture non épaissi et fragile

Ombilic

Cepaea adulte



Tour de l'ouverture épaissi et légèrement évasé

Pas d'ombilic